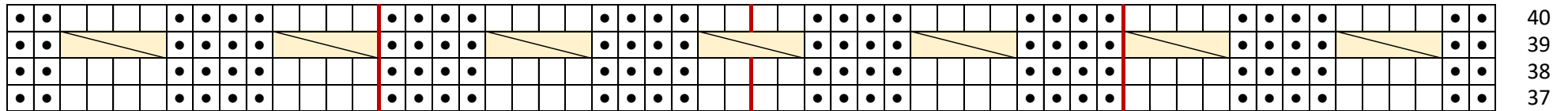



8.12. Sylvia

Koo skeemi järgi read 37-40.



□ = oikein ● = nurin  = nosta 2s työn eteen apupuikolle, neulo 2o ja apupuikolta 2o

tühi ruut- parempidine silmus
ruut täpiga- pahempidine silmus



tõsta 2s töö ette abivardale, koo 2pp ja abivardalt 2pp

Niina Laitinen designs