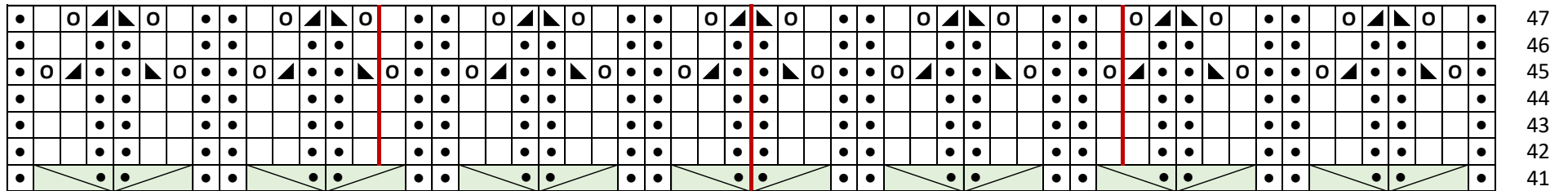


9.12. Sylvia

Koo skeemi järgi read 41-47.



□ = oikein ● = nurin ○ = langankierto ◩ = 2 oikein yhteen

◩ = ssk= nosta 2s yksitellen oikealle puikolle kuin neuloisit ne oikein, siirrä takaisin vasemmale puikolle ja neulo takareunoista yhteen TAI tee ylivetokavennus

◩ = nosta 2s työn eteen apupuikolle, neulo 1n ja apupuikolta 2o

◩ = nosta 1s työn taakse apupuikolle, neulo 2o ja apupuikolta 1n

tühi ruut- pp silmus

ruut täpiga- pahempidine silmus

ruut ringiga- õhksilmus

◩ - 2 parempidi kokku

◩ - 2 ületõstmisega kokku

◩ = tõsta 2s töö ette abivardale ja koo 1ph ja abivardalt 2pp

◩ = tõsta 1s töö taha abivardale, koo 2pp ja abivardalt 1ph