

Müts ja kaelus/ringsall

Autor: Julia Urbala

Läheb vaja:

Lõng: 50g/70m Gründl Dream, 100% meriino - 5 tk (komplektile)

Vardad: 3 mm, 4 mm, 5 mm (kes koob tugevamalt, võib kasutada 0,5-1 suurus suuremad vardad)

Abivarras palmikute tegemiseks

Sukanõel, käärid

Tutt: omal soovil – karusnahast, kunst karusnahast, lõngast (arvesta, et tuti jaoks on vaja lõnga lisaks) võib jääda ka tutita



Lastemüts 50-52 cm

Loo 88 silmust 3 mm varrastega.

Koo ringselt 2x2 sooniku 15 rida. Kui soovid topelt soonikuga, siis koo 30-35 rida.

Koo edasi 4 mm varrastega skeemi järgi.

1. Rida: Kasvata igast neljandast silmusest üks silmus juurde, kokku 24 silmust. Nüüd peaks varrastel olema 110 silmust.

19. rida ja 25. rida: koo esimesed 3 silmust parempidi, koo mustri järgi rea lõpuni ja siis tee palmiku keeru rea alguses kootud kolme silmusega.

Kaelus/ringsall

Loo 108 silmust 4 mm varrastega.

Koo ringselt 2x2 sooniku 10 rida.

Koo edasi 5 mm varrastega skeemi järgi.

1. Rida: Kasvata igast üheksandast silmusest üks silmus juurde, kokku 12 silmust. Nüüd peaks varrastel olema 120 silmust.

19. rida, 25. rida: koo esimesed 3 silmust parempidi, koo mustri järgi viimaste kolme parempidiste silmusteni ja siis tee palmiku keeru rea alguses kootud kolme silmusega.

Koo skeemi 42 rida.

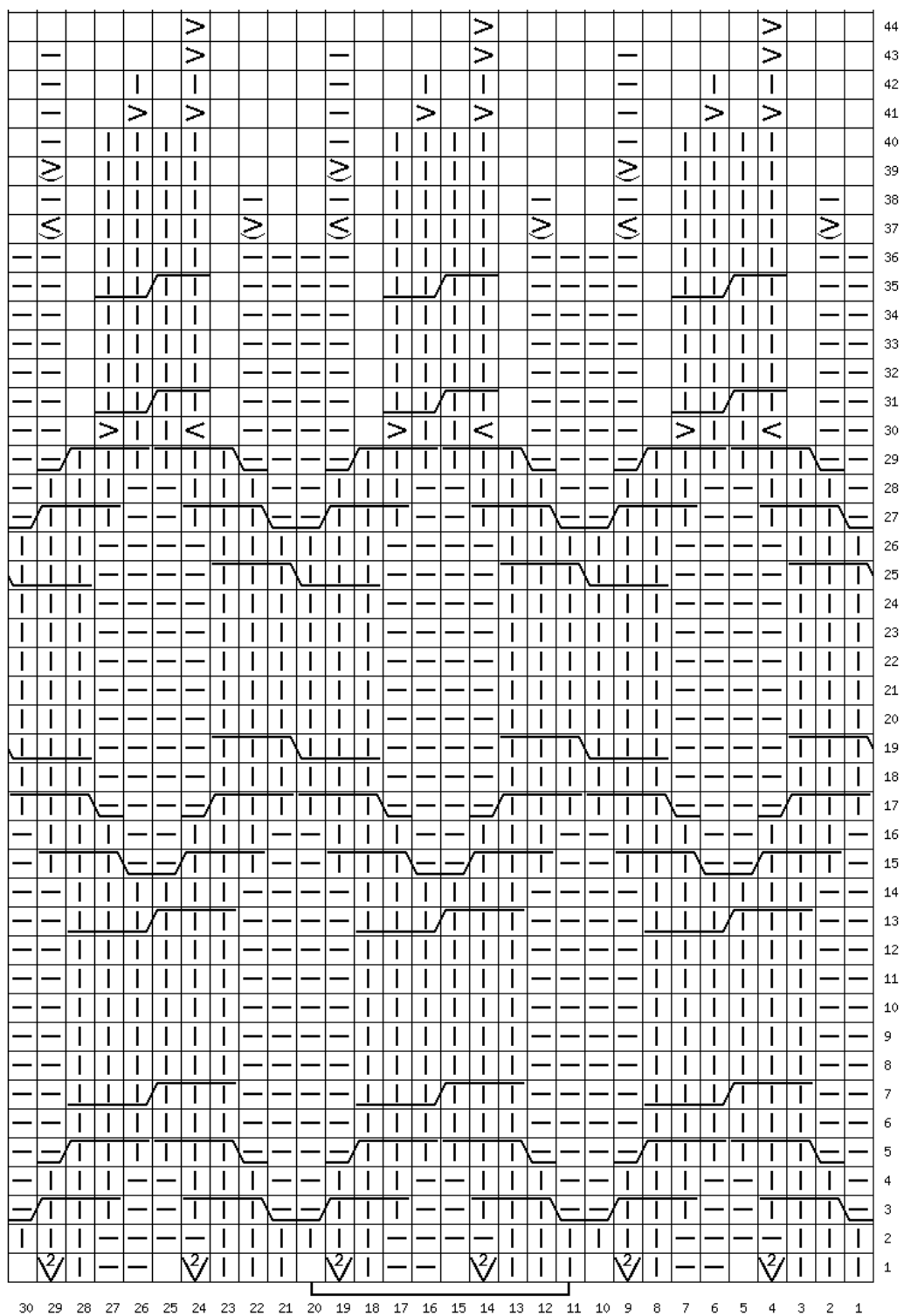
43. rida: Tee kahandused: koo kaks silmust kokku (9. ja 10. silmus) kududes 2x2 soonikut. Nüüd peaks jälle jääma varrastele 108 silmust.

Koo veel 10 rida 2x2 soonikut.

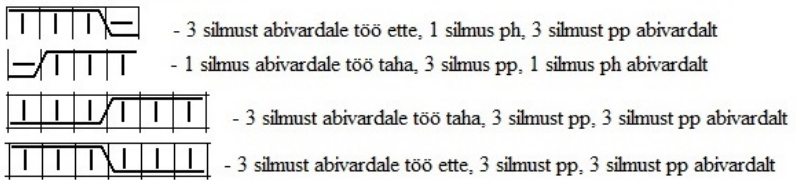
Kui soovid, et ringsall oleks laiem, siis arvesta, et mustri raport on alguses 9 silmust. Loodud silmuste arv peab jaguma 9-ga.

Viimistlus: Peida otsad ja pese ära. Kui müts on kuiv, kinnita mütsile tutt.

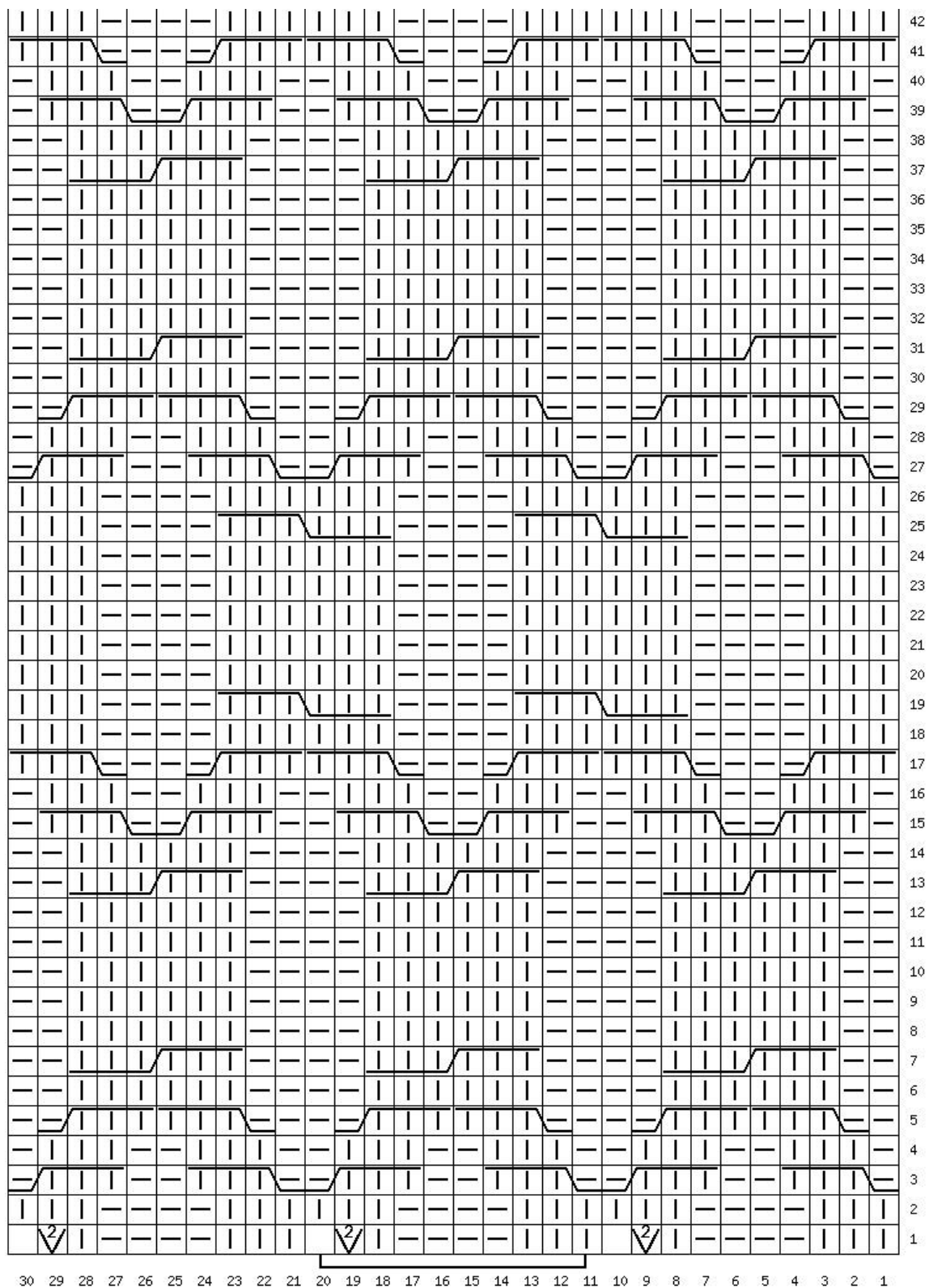
Mütsi skeem



- > - 2 parempidi kokku
- - pahempidine silmus
- | - parempidine silmus
- >> - 2 pahempidi kokku
- >>> - 2 pahempidi kokku ületõstmisega
- <<< - 2 parempidi kokku ületõstmisega
- >>> - loo ühest silmusest kaks




Kaeluse skeem

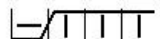



| - parempidine silmus


— - pahempidine silmus

∇² - loo ühest silmusest kaks

 - 3 silmust abivardale töö ette, 1 silmus ph, 3 silmust pp abivardalt

 - 1 silmus abivardale töö taha, 3 silmus pp, 1 silmus ph abivardalt

 - 3 silmust abivardale töö taha, 3 silmust pp, 3 silmust pp abivardalt

 - 3 silmust abivardale töö ette, 3 silmust pp, 3 silmust pp abivardalt