

# Metsaretk- müts

**Suurus: naiste**

**Lõng:**

Novita 7 veljestä

**Vardad:** 3,5

**Koetihedus:**

21s/10cm,

24rida/10cm

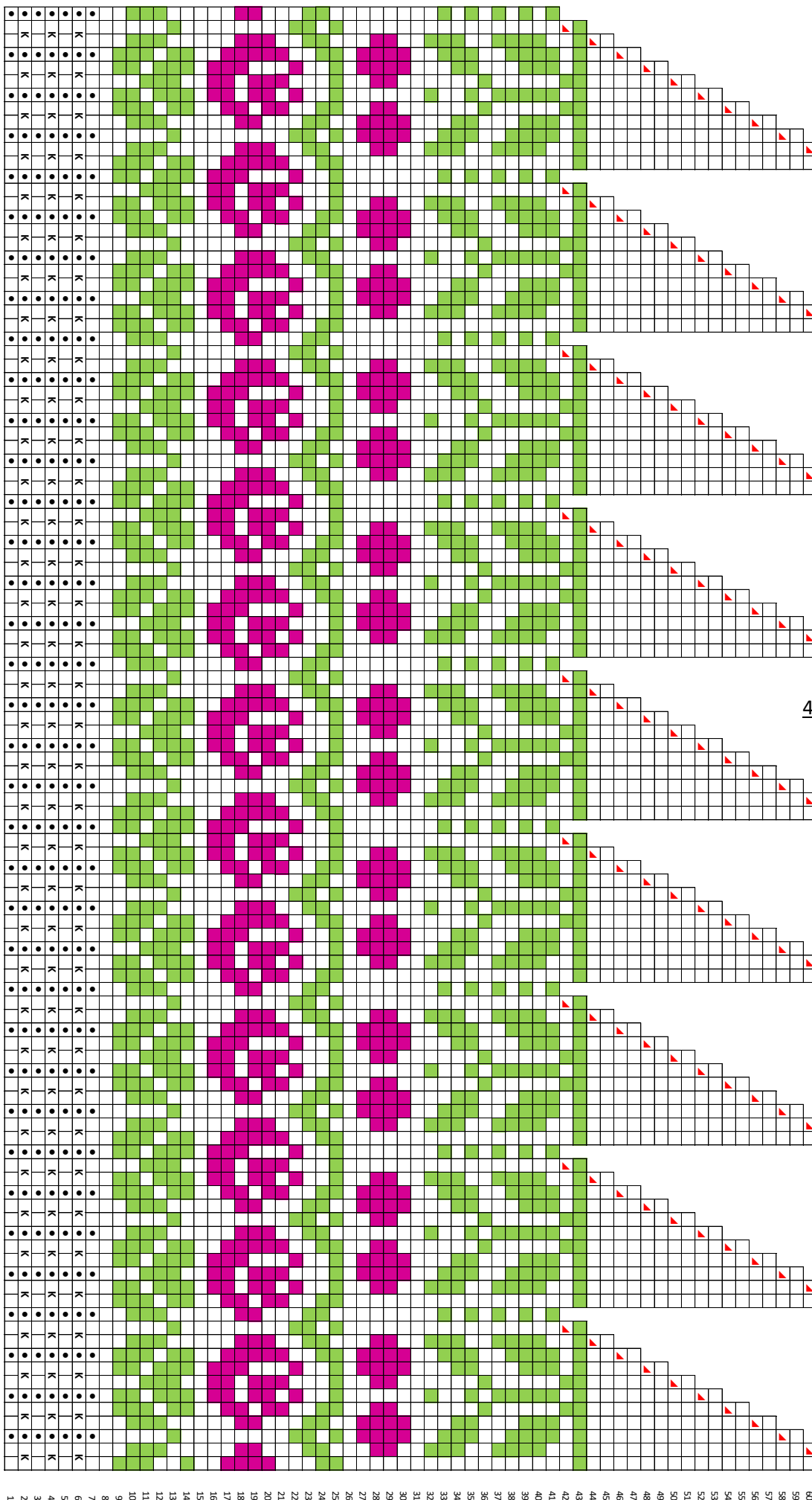
Loo põhivärviga 108s.

1.-7. rida: koo pööratud  
silmustega soonik

8.-43. rida: koo joonise  
järgi koekirjas.  
Alusta kahandamist  
42.realt.

44.-60. rida: koo põhjavärviga  
ja jätk skeemi järgi  
kahandusi.

Kui on alles 18s, katkesta  
lõng ja tõmba läbi alles  
jäänud silmade.  
Peida lõngaotsad ja  
auruta kergelt.



□ = oikea

■ = nurja

□ = siirra 1s neuromatta oikealle puikolle.

Neulo seuraava silmukka oikein ensin etureunasta ja sitten takareunasta. Vedä nostettu silmukka neulottujen yli.

▴ = 2 oikein yhteen