

# Müts ja kaelus/ringsall

**Autor: Julia Urbala**

Läheb vaja:

Lõng: 50g/70m (minu müts on tehtud Gründl Dream lõngast) - 5 tk (müts veidi üle 2 tk ja mis järgi jäi kaeluse jaoks)

Vardad: 3 mm, 4 mm, 5 mm

Abivarras palmikute tegemiseks

Sukanõel, käärid

Tutt: omal soovil – karusnahast, kunst karusnahast, lõngast (arvesta, et tuti jaoks on vaja lõnga lisaks) võib jääda ka tutita

## Naistemüts 54-56 cm

Loo 96 silmust 3 mm varrastega.

Koo ringselt 2x2 sooniku 10-15 rida.

Koo edasi 4 mm varrastega skeemi järgi.

1. Rida: Kasvata igast neljandast silmusest üks silmus juurde, kokku 24 silmust. Nüüd peaks varrastel olema 120 silmust.

19. rida ja 25. rida: koo esimesed 3 silmust parempidi, koo mustri järgi rea lõpuni ja siis tee palmiku keeru rea alguses kootud kolme silmusega.

43. rida ja 47. rida: koo esimesed 2 silmust parempidi, koo mustri järgi rea lõpuni ja siis tee palmiku keeru rea alguses kootud kahe silmusega.

## Kaelus/ringsall

Loo 108 silmust 4 mm varrastega.

Koo ringselt 2x2 sooniku 10 rida.

Koo edasi 5 mm varrastega skeemi järgi.

1. Rida: Kasvata igast üheksandast silmusest üks silmus juurde, kokku 12 silmust. Nüüd peaks varrastel olema 120 silmust.

19. rida, 25. rida, 43. rida ja 49. rida: koo esimesed 3 silmust parempidi, koo mustri järgi viimaste kolme parempidiste silmusteni ja siis tee palmiku keeru rea alguses kootud kolme silmusega.

Koo skeemi 54 rida.

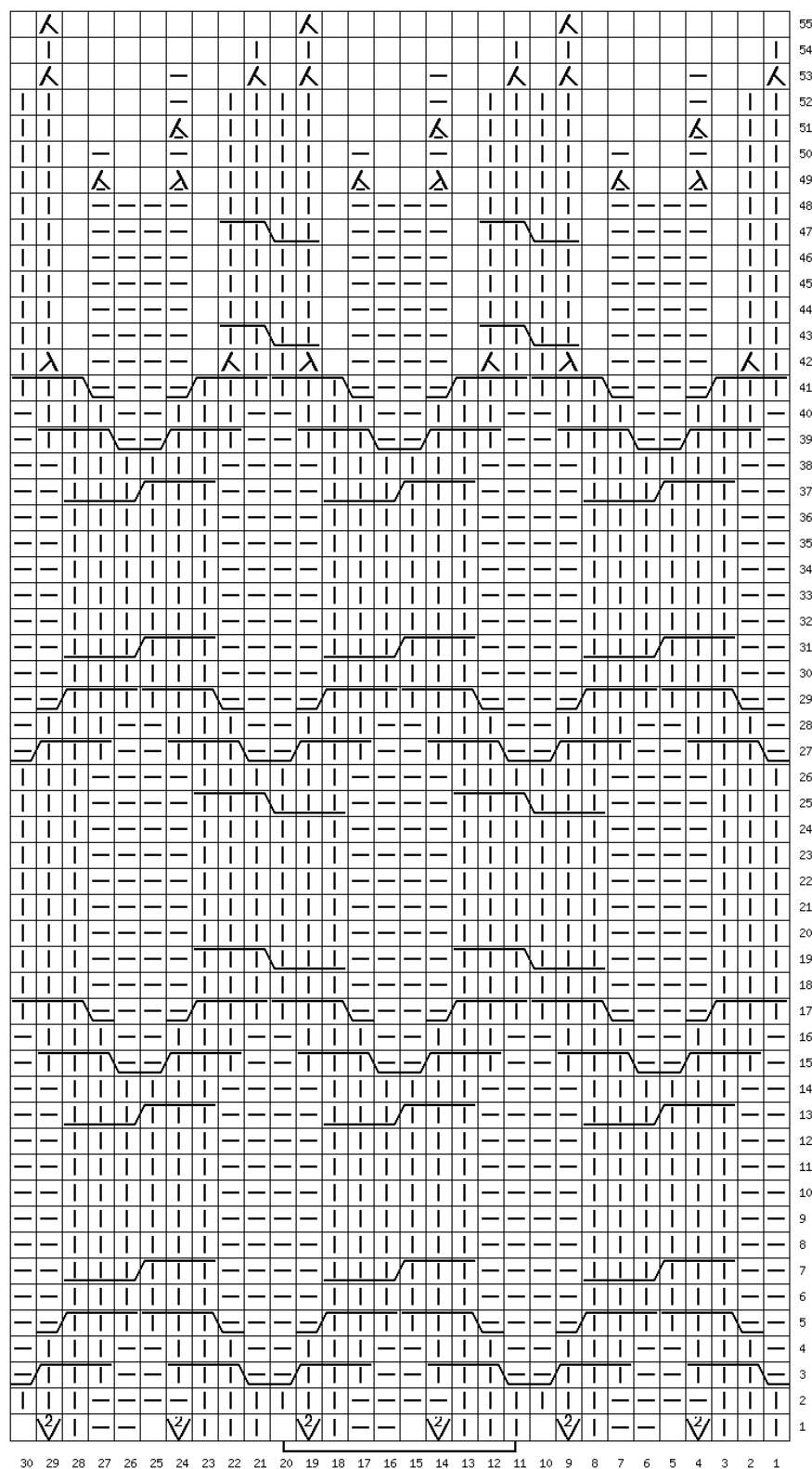
55. rida: Tee kahandused: koo kaks silmust kokku (9. ja 10. silmus) kududes 2x2 soonikut. Nüüd peaks jälle jääma varrastele 108 silmust.

Koo veel 10 rida 2x2 soonikut.

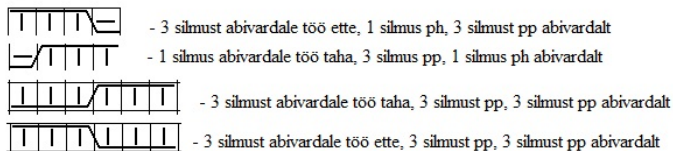
Kui soovid, et ringsall oleks laiem, siis arvesta, et mustri raport on alguses 9 silmust. Loodud silmuste arv peab jaguma 9-ga.

Viimistlus: Peida otsad ja pese ära. Kui müts on kuiv, kinnita mütsile tutt.

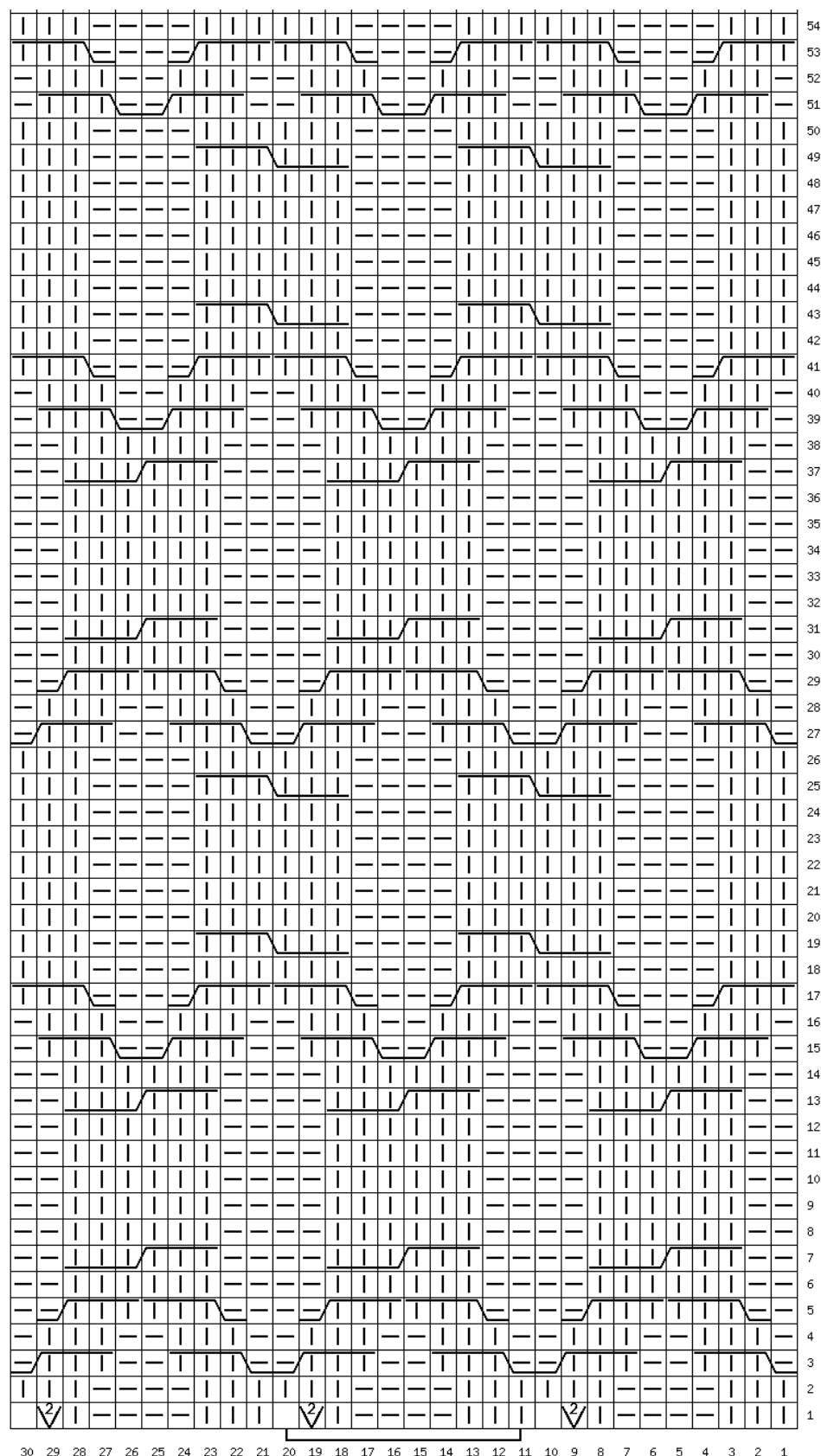
# Mütsi skeem

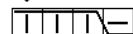
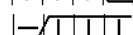
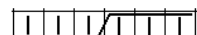
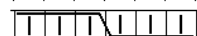


- △ - 2 parempidi kokku
- | - parempidine silmus
- - pahempidine silmus
- △ - 2 pahempidi kokku
- △ - 2 pahempidi kokku ületõstmisega
- △ - 2 pahempidi kokku ületõstmisega
- √ - loo ühest silmusest kaks



# Kaeluse skeem



- | - parempidine silmus
- - pahempidine silmus
- √ - loo ühest silmusest kaks
-  - 3 silmusest abivardale töö ette, 1 silmus ph, 3 silmusest pp abivardalt
-  - 1 silmus abivardale töö taha, 3 silmus pp, 1 silmus ph abivardalt
-  - 3 silmusest abivardale töö taha, 3 silmusest pp, 3 silmusest pp abivardalt
-  - 3 silmusest abivardale töö ette, 3 silmusest pp, 3 silmusest pp abivardalt